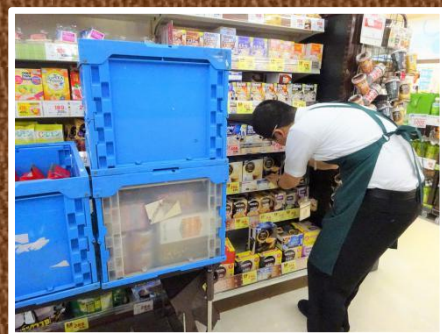


就労移行支援を利用して
就職した人のおはなし。

- Q1. 愛和の訓練で身についたと思うことは？
Q2. 仕事をしてよかったと思うことは？
Q3. 就職してからの楽しみは？



安光 隆さん



就職先 : サンリブシティ小倉
愛和利用期間: 平成 26 年 7 月～平成 27 年 11 月(1 年 5 か月)
仕事内容: 商品出し、お客様のご案内など
A1. 朝礼の時のあいさつ練習です。あいさつ言葉が身につきました。
どんな困難でも仕事を続けていくことを学ぶことができました。
A2. お買い求めの商品をご案内したお客様が「ありがとう」と言ってくれること。
A3. 大切な人と一緒に映画館に行くことが楽しみです！

就職先 : 明林堂書店
愛和利用期間: 平成 29 年 6 月～
平成 30 年 9 月(1 年 4 か月)
仕事内容: 本の整理、検品、本の袋詰めなど
A1. 接客業を希望していたので、グループ実習でお客様の対応をすることが身につきました。
A2. お客様から商品を探してるんですけど、と質問され、調べて案内した時に「ありがとう」と言われた時です。
A3. 職場がショッピングセンターの中にあるので、お昼ご飯を買ったり、仕事が終わってから買い物をするのが楽しみです。



ハローワークや障害者就業・生活支援センター、障害者職業センターなどの支援機関、地域の企業さまと連携しています！

社会福祉法人 みぎわ会
サポートセンターあいわ

就労移行支援サービス 自立訓練(生活訓練)サービス

開所日時 月～金曜日 8:30～17:30

(定休日: 土日祝、12月29日～1月3日)

対象 障がいを持たれている方(精神・発達・知的・身体・その他)

*ご家族や関係機関のみなさまからの相談もお受けしています。

送迎 あり *応相談 駐車場あり

Tel.0930-55-2202

Fax.0930-25-6670

事業内容

- 相談支援事業/愛和相談支援センター
 - 障害者就業・生活支援センター事業/エール
 - 訪問看護事業・訪問介護事業/ゆくはし・いずみ在宅支援センター
 - 介護サービス包括型共同生活援助事業/泉荘
 - 共同生活援助事業/愛和社会復帰センターグループホーム
 - 障害福祉サービス/多機能型支援施設いずみ/愛和社会復帰センター
わーく・いずみ(就労継続支援B型)
らいふ・いずみ(自立訓練(生活訓練)事業)
- 愛和社会復帰センター就労継続支援B型サービス



サポートセンターあいわ

就労移行支援、自立訓練

〒824-0036

福岡県行橋市南泉二丁目 50-1

ホームページ <http://migiwakai.com/>

メールアドレス aiwa6623coral.ocn.ne.jp

フェイスブック

@migiwakaiSocialwelfarecorporation

働きたい

でもやっぱり、

わからなくなった...

どうしていいかわからないか、

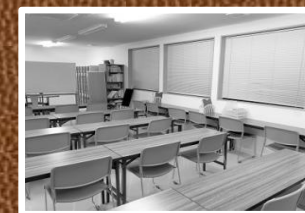
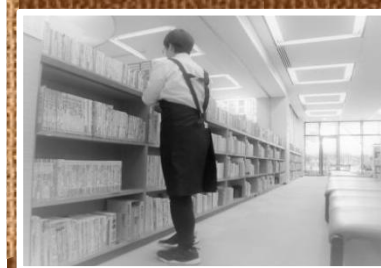
「そのままでもいいのかな...」

ずっと家にいるけど、

うまくいかなかった...

一生懸命がんばって働いたけど、

Life & Work



Working
Living
Challenge
Support
Relationship



Relationship & support

自立(生活)訓練



まずは、
外に出る『**第一歩**』を。
人との『**出会い**』を大切に。
『**ふれあう**』から始めよう。

自立訓練(生活訓練)では、自立した日常生活や社会生活が送れるよう、生活能力の維持・向上のための訓練や助言などを行っています。
*週に1日のご利用や午後だけのご利用など、その方に合った利用方法を一緒に考えていきます。標準利用期間は24か月です。



あなたと
一緒に
考えます



当センターには、精神保健福祉士や社会福祉士、職場適応援助者【ジョブコーチ】研修修了者などの有資格者が4名在籍しています。支援のノウハウを生かしてみなさまのお力になりたいと思います。



まずはお気軽に相談を！



発達障がい
ASD
ADHD
LD
ひきこもり
精神障がい
統合失調症
うつ etc

就労移行支援

基礎 Step1

体力・コミュニケーション
座学・作業訓練・自主学习



慣れる
居場所
会話

基礎訓練で笑顔を作り、
実践訓練で自信をつけ、
『はたらくこと』を
目標に取り組みます。

応用 Step2

グループ実習・PC操作
座学・ビジネスマナー
グループワーク



準備
自信

実践 Step3

企業見学・職場体験
面接練習
職務経歴書作成
チャレンジ



就労定着支援

就職がゴールではありません！就職後も会社訪問や家庭訪問、交流会などを通じて安定した職業生活が送れるようにサポートいたします。



社会福祉士
ジョブコーチ研修修了



精神保健福祉士・社会福祉士
相談支援専門員



精神保健福祉士
就労支援基礎研修修了

1日のスケジュール



9:30 朝のミーティング&ラジオ体操
9:50 作業訓練・グループ実習
12:00 昼休み
13:00 昼のミーティング&ラジオ体操
13:10 座学・作業訓練・グループ実習
14:30 一日の記録
14:40 清掃
14:55 終礼 *15:00に終了します

座学

I.コミュニケーションプログラム
グループワークを通じて話す機会を作り、社会性の向上や適切な関係性を保てるよう学びます。
II.ビジネスマナー
企業で働くために必要なルールや報告・連絡・相談の大切さなどを学習を通じて学びます。



企業実習

地域にある企業さまと協力し合い、職場体験などを通して、働くことのやりがいや大変さを感じることができます。

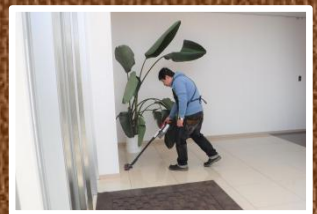


企業の中で実際に働き、働く現場を体感できます。



定着支援

就職後も支援を続けます！
定期的な企業訪問、家庭訪問による相談も行ってまいります。



お気軽に相談してください。