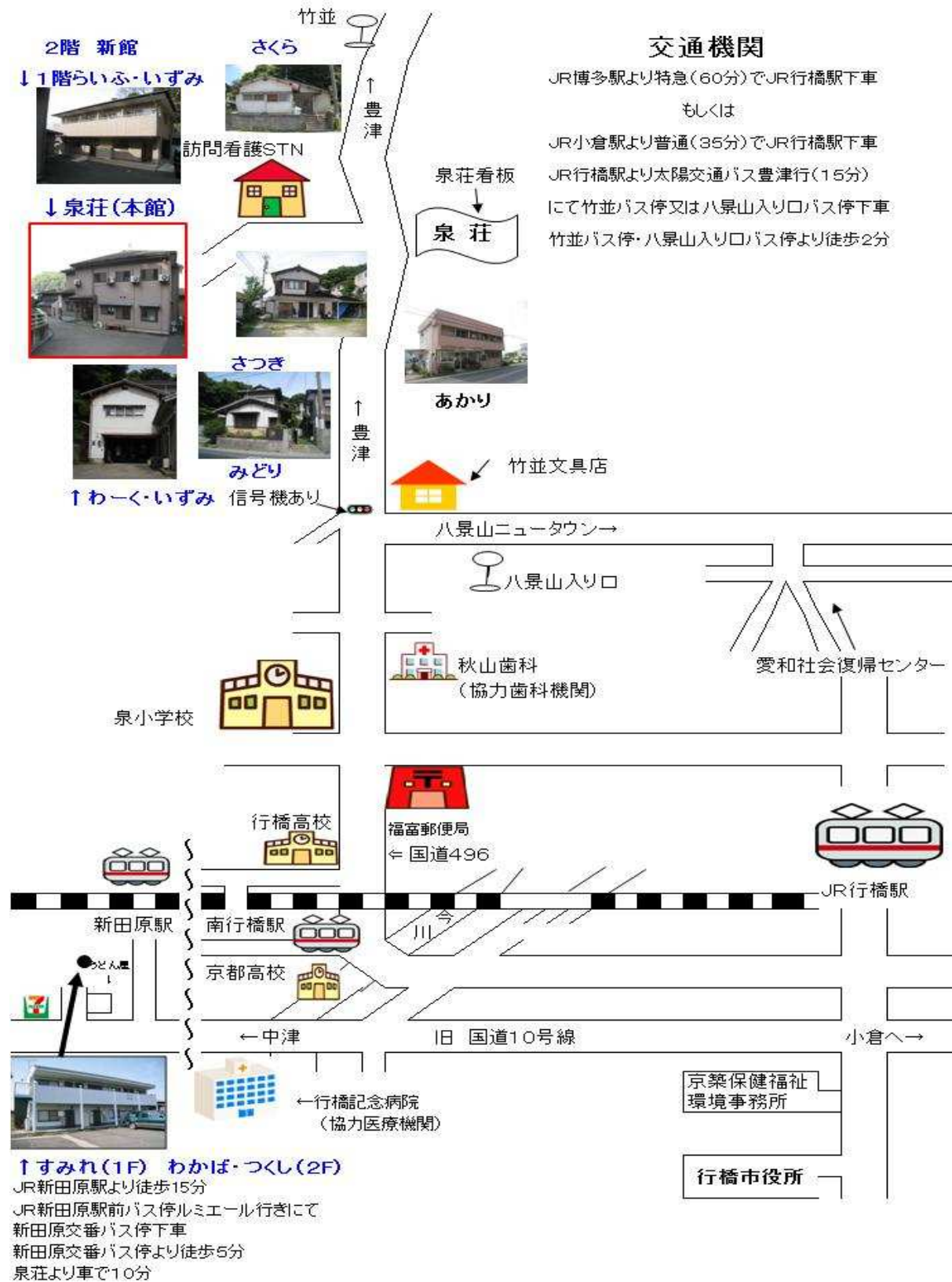


社会福祉法人みぎわ会

# 泉荘 (介護サービス包括型) 多機能型支援施設いずみ

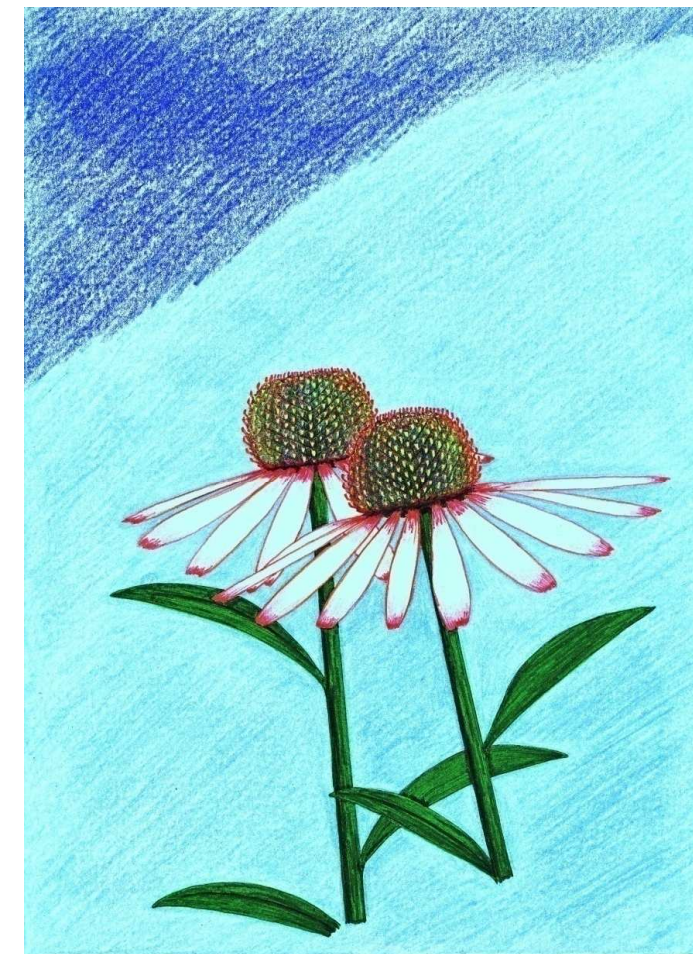
らいふ・いずみ  
わーく・いずみ



社会福祉法人 みぎわ会

泉荘  
(介護サービス包括型)  
〒824-0036  
福岡県行橋市南泉4丁目11番5号  
TEL 0930-24-1584  
FAX 0930-24-2654

多機能型支援施設 いずみ  
(らいふ・いずみ、わーく・いずみ)  
〒824-0036  
福岡県行橋市南泉4丁目11番6号  
TEL 0930-24-1584  
FAX 0930-24-2654





# 泉荘

(介護サービス包括型)

将来、自分の家で家族や一人で暮らしたり、新しくアパートを借りて一人で暮らしたり、グループホームで友達と暮らししてみませんか？

- 気持ちや意欲があるけれど本当に出来るか自信がない人
- 病気のことや薬のことが気になるので生活出来るか不安になる人
- 地域ではいろいろなルールや人間関係があるので生活出来るか不安になる人
- 自分としては地域で生活が出来ると思っているがなかなか周囲の人が認めてくれない人

## 泉荘でみんなと楽しく生活をして地域で生活する自信をつけてみませんか？

**目的** 障害者総合支援法に基づく、障害者福祉サービスの中で訓練等給付の共同生活援助事業（介護サービス包括型）です。  
 泉荘は、気持ちや意欲があるけれど長期入院生活のため、いきなり地域で生活が本当に出来るか自信のない人が地域において、主として夜間や休日において相談その他の日常生活上の援助を必要としている方が共同生活をしながら生活する住居です。

**職員** 管理者 1名 サービス管理責任者 1. 2名 事務員 1名  
 世話人 5. 6名（常勤換算） 生活支援員 1名

**定員** 38名 1人部屋 本館 10室 新館 5室 さつき 5室  
 あかり 5室 みどり 5室 さくら 2室  
 すみれ 2室 わかば 2室 つくし 2室

**入居費用** 本館 66,000円  
 新館 71,000円  
 さつき 60,500円～68,000円 ※居室の広さ等により費用が異なります。  
 あかり 60,500円～68,000円  
 みどり 61,000円～66,000円  
 さくら 63,000円 ・ 68,000円  
 すみれ 20,000円  
 わかば 13,000円 ・ 20,000円  
 つくし 33,000円

〈内訳〉 家賃 本館 18,000円  
 新館 23,000円  
 さつき・あかり 12,500円、15,000円、20,000円  
 みどり 13,000円、14,000円、16,000円、18,000円  
 さくら 15,000円、20,000円  
 すみれ 20,000円  
 わかば 13,000円、20,000円  
 つくし 33,000円

事業費 48,000円 ※すみれ・わかば・つくしを除き各ホーム全て共通です。  
 食費 30,000円 ※自炊及び欠食の場合には返金致します。  
 その他 18,000円 ※その他には光熱水費、日用品費、教養娯楽費が含まれます

※利用中に長期外泊や一時入院をされるときは、家賃のみをいただきます。  
 ※医療費・小遣い等は自己負担になります。  
 ※個人により福祉サービスを利用するに当たって利用者負担費用が別途必要です。  
 日中は、生活訓練事業、就労継続支援事業、デイケア等の利用も可能です。

9:50~10:00	朝のミーティング
10:00~10:30	作業（活動時間）
10:30~11:30	作業（活動時間）
11:40~13:20	休憩・昼食
13:30~14:30	作業（活動時間）
14:45~15:00	終業ミーティング

※途中で休憩もあります。  
 ※個人によって作業時間が異なります。  
 ※作業によっては時間が異なることがあります。

4月	
5月	温泉レク
6月	工場見学
7月	ドライブ&ランチ
8月	
9月	葡萄狩り
10月	
11月	紅葉狩り
12月	
1月	初詣&温泉レク
2月	宇佐方面いちご狩り
3月	



### ★ 一週間の予定表 ★

	月曜日	火曜日	水曜日	木曜日	金曜日	土曜日	日曜日
午前	朝のミーティング	朝のミーティング	朝のミーティング	朝のミーティング	朝のミーティング		
	農園作業 内職作業	農園作業	農園作業	農園作業 太極拳	農園作業		
	菓子・調理 販売 料理教室	菓子・調理 販売 料理教室	菓子・調理 販売 料理教室	菓子・調理 販売 料理教室	菓子・調理 販売 料理教室		
午後	出荷作業 内職作業	個別活動	ソフトバレー	出荷作業 内職作業	余暇活動		
	清掃作業	清掃作業		清掃作業	清掃作業		
	終業 ミーティング	終業 ミーティング	終業 ミーティング	終業 ミーティング	終業 ミーティング		

※その他にも天候や作業状況によって作業内容が変更になることがあります。  
 また、工場見学や、余暇活動（レク）・室内作業・ミーティング・ハローワーク利用等があります。  
 ※体験利用もできますので、詳しくは見学・お電話などでお問い合わせください。

### 就労を目指す方への支援として

就労支援活動として、ハローワークの利用や事業所見学、職場体験等の支援を行ったり障害者就業・生活支援センターエールとの連携も行なっています。

#### ☆利用者さんの声☆

- 農園に行くと気持ちがいい!!
- 販売が楽しい♪
- 工賃をもらえると嬉しい♪
- 工場見学が楽しみ♪
- パック詰めが難しい。
- ソフトバレーが好き♪
- 野菜の収穫が楽しみ♪
- 洗車が楽しいけど、冬はつらい。
- 時々、本屋のアルバイトに行って給料を貰ったり、店主に「ありがとう」と言ってもらえて嬉しい。





# らいふ・いずみ

自立訓練（生活訓練）事業

地域で自信をもって生活してみませんか？

自分で料理が出来たり自分で銀行の手続きが出来たり

いろいろな社会資源を利用できる様になりたい方に生活訓練などの機会を提供し地域で楽しく自分らしく生活するための支援をします。



**目的** 障害者総合支援法に基づく、障害者福祉サービスの中で訓練等給付の自立訓練（生活訓練）事業です。

自立した日常生活を営むために必要な訓練、生活等に関する相談及び助言その他の必要な支援を行います。

**職員** 管理者 1名 サービス管理責任者 1名  
生活支援員 1. 2名（常勤換算） 給食提供職員 1名

**利用日数** 概ね月20日程度

**開所（利用）日** 月曜日～金曜日

**利用時間** 9:30 ～ 15:00  
※プログラムや支援内容によっては開所日や時間を変更することもあります。

**利用定員** 10名

**対象者** ・主に精神障害をもたれている方

**昼食** 昼食を希望される方は、事業所で作った食事を提供します。

**利用料** ・利用料及び支払い方法につきましては、下記の方法になります。  
事業費(昼食費300円/日、レクレーション費用、創作活動等で使用する材料費など)として、翌月の10日～15日頃に徴収します。

\*利用料などにつきましてご不明な点はお気軽にお尋ね下さい。

※個人により福祉サービスを利用するに当たって利用者負担費用が別途必要です。  
月の自己負担金には上限額があります。  
(上限額は個人によって違います。)

※利用を希望される方は、市町村に障害福祉サービスの申請が必要となりますので、申請については最寄りの市町村へお尋ね下さい。  
らいふ・いずみの内容で分からないことは、お気軽にご相談下さい。

平成30年度行事予定	
4月	花見
5月	温泉（入浴指導）
6月	工場見学
7月	ドライブ&ランチ
8月	
9月	ぶどう狩り（安心院方面）
10月	
11月	紅葉狩り日帰りドライブ ソフトバレーボール大会
12月	
1月	初詣・温泉・ランチ
2月	いちご狩り（宇佐方面）
3月	

☆らいふ・いずみの活動リズム☆	
9:50~10:00	朝のミーティング
10:00~10:45	作業（活動時間）
	休憩（自由時間）
11:40~13:20	休憩・昼食
13:30~14:20	作業（活動時間）
14:20~14:30	終業ミーティング

### ★利用者さんからの声★

- ・バスハイクでバイキングが楽しみ♪
- ・予定表作りがあるから安心。
- ・発声練習がきびしい。
- ・最初は不安だったけど、バスで銀行にいけるようになった!!
- ・手芸で作っている物が出来上がるのが楽しみ♪

- ・太極拳が楽しい!!
- ・散歩に行ったら気分が変わって良かった♪
- ・体操が気持ちいい♪
- ・ミーティングが苦手



### ★ 一週間の予定表 ★

	月曜日	火曜日	水曜日	木曜日	金曜日	土曜日	日曜日
午前	朝のミーティング	朝のミーティング	朝のミーティング	朝のミーティング	朝のミーティング		
	創作活動	脳トレ	ゲーム大会	太極拳 ウォーキング	健康体操		
午後	掃除ミーティング	茶話会など	ソフトバレー	手芸	ショートレク		
	終業ミーティング	終業ミーティング	終業ミーティング	終業ミーティング	終業ミーティング		

※活動内容は毎週異なります。

※その他の活動として外出レク・社会資源の利用・清掃活動・体力作りや個別活動等の活動があります。

※体験利用もできますので、詳しくは見学・お電話などで

お問い合わせください。





# わーく・いずみ

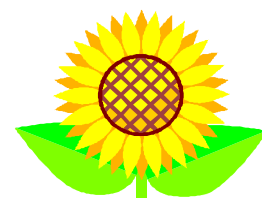
就労継続支援（非雇用型）事業

地域で自信をもって生活してみませんか？

一緒に青空の下でお米を作ったり、季節の野菜作り・販売、地域の草刈をします。また美味しいクッキーを作り販売したり、サツマイモ作りをし、焼酎・いちじく梅酒の販売等もします。地域での生活に生き甲斐を見つけて頑張るための支援をしています。

**目的** 障害者総合支援法に基づく、障害者福祉サービスの中で訓練等給付の就労継続支援（非雇用型）事業です。生産活動その他の活動の機会の提供その他の就労に必要な知識及び能力の向上のために必要な訓練その他の支援を行います。

**職員** 管理者 1名 サービス管理責任者 1名 職業指導員 1名  
生活支援員 1.6名（常勤換算） 給食提供職員 1名



**利用日数** 概ね月20日程度

**開所（利用）日** 月曜日～金曜日

**利用時間** 9:30 ～ 15:00

※プログラムや作業状況によっては開所日や時間を変更することもあります。

**対象者** ・主に精神障害をもたれている方  
・就労意欲があるが、体力や年齢等により一般就労が難しい方

**利用定員** 30名

**工賃** 利用者の能力や就労状況に応じて支給します。

**昼食** 昼食を希望される方は、事業所で作った食事を提供します。

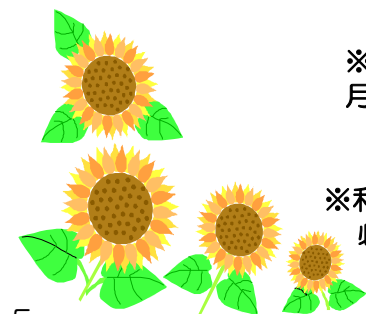
**送迎** 送迎は、相談に応じます。

**利用料** ・利用料及び支払い方法につきましては、下記の方法になります。  
事業費（昼食費300円/日、レクリエーション費用、創作活動等で使用する材料費など）として、翌月の10日～15日頃に徴収します。

※利用料などにつきましてご不明な点は  
お気軽にお尋ね下さい。

※個人により福祉サービスを利用するに当たって利用者負担費用が別途必要です。  
月の自己負担金には上限額があります。（上限額は個人によって異なります。）

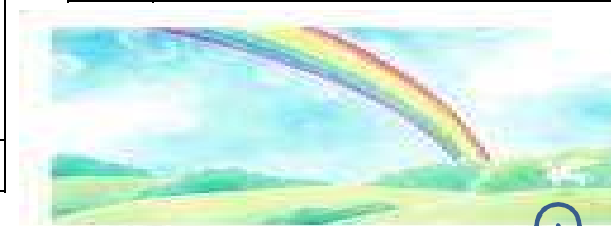
※利用を希望される方は、市町村に障害福祉サービスの申請が必要となりますので、申請については最寄の市町村へお尋ね下さい。  
わーく・いずみの内容で分からないことは、お気軽にご相談下さい。



6:30 ~	食事準備（当番制）
8:30	洗面・朝食 着替え
8:30 ~ 9:40	居室清掃・通所準備 食堂・トイレ・階段 掃除 （当番制）
9:50 ~ 11:30	仕事・日中活動・デイケア等 掃除・洗濯・服薬管理・対人関係の 相談や日常生活相談支援等
11:40 ~ 12:30	昼食
13:00 ~ 15:30	仕事・日中活動・デイケア等
15:30 ~ 16:30	掃除・洗濯・入浴支援・服 薬管理・対人関係の相談や 日常生活支援等
16:40 ~ 17:00	夕食
17:00 ~ 17:30	夕食片づけ(当番制)
22:00 (翌日に影響しない時間)	就寝

※ お風呂は毎日午後1時より入浴出来ます

4月	お花見バーベキュー
5月	歯科講習
6月	スポーツ大会・防火訓練
7月	食事会
8月	そうめん流し
9月	ショッピング
10月	一泊旅行
11月	防火訓練・インフルエンザ予防接種
12月	忘年会・餅つき
1月	近隣神社初詣
2月	近隣ドライブ
3月	健康診断



## ★★毎月の月間予定として★★

- 第1 火曜日 午後 ミーティング（ひと月の予定の確認・約束事の確認など）
- 第2 木曜日 午後 近隣医療機関との交流会
- 第4 木曜日 午後 誕生会 ・ ミーティング（当番決めの話しあい）

等があります。

## 利用者さんからの声

- ・職員が8時半から17時半までしかいないので、夜はゆっくりと過ごせて楽しい♪
- ・職員がいないから夜は不安で何かあったらどうしようかと思う。
- ・食事は給食の人が作ってくれるから暖かいし美味しい！特にお刺身がおいしい♪
- ・バスハイクでいろんなところにいける！桜の下のバーベキューは良かった♪
- ・友達と好きな時間に買い物にいたり、ご飯を食べに行くのが楽しい！



1泊2日（2,000円）からの体験利用もできます。  
場合によっては、昼間だけの利用も可能ですので事前にご相談下さい。

グループホームの内容で分からないことは、お気軽にご相談下さい。

※利用を希望される方は、市町村に障害福祉サービスの申請が必要となりますので、申請については最寄の市町村へお尋ね下さい。