

ゆくはし訪問看護ステーション
ご案内



社会福祉法人みぎわ会
ゆくはし訪問看護ステーション

〒824-0036 行橋市南泉4丁目11番4号
電話（代表）0930-23-4541

ゆくはし訪問看護ステーションとは・・・

私達 「ゆくはし訪問看護ステーション」は、どんな病気や障害があったとしても医療機器が必要になったとしても「**住み慣れた場所(家)**」にこだわりその場所でそのまま生活が続けられるお手伝いをするために存在します。
 「これまでの生活を続けるのは無理かも...」「家で見るなんてとてもできない...」と諦める前に本当はどんな生活をしたいのか本当は大切な人とどう過ごしていきたいのかどんな小さなことでもいいので遠慮なく私たちにああなたの希望をお話し下さい。あなたが心地いいと思えるその場所で大切な人がいるのならその人と、共に過ごせる毎日を実現していただきたいと願っています。

ゆくはし訪問看護ステーション

訪問看護を利用するには・・・

医療保険・介護保険どちらでも利用できます。
 小児～高齢者までどなたでも利用できます
 医療機関に制限はありません。

☆主なサービス内容

- ・健康相談
- ・日常生活の看護
- ・生活リハビリテーション
- ・精神障害、ストレス、心理的な看護
- ・認知症の看護
- ・介護の相談
- ・医師の指示による医療処置
- ・福祉サービス等の利用のお手伝い
- ・難病、重度障害の看護
- ・介護予防



訪問時間

月曜日～金曜日 9:00～17:00
 土日・祝日・お盆・年末年始はお休みです
 ご要望があればご相談の上、上記以外でも
 お伺いいたします

24時間対応体制

電話相談の他 緊急時にかかりつけ医と連携し
 症状の観察や緊急の処置等を行います

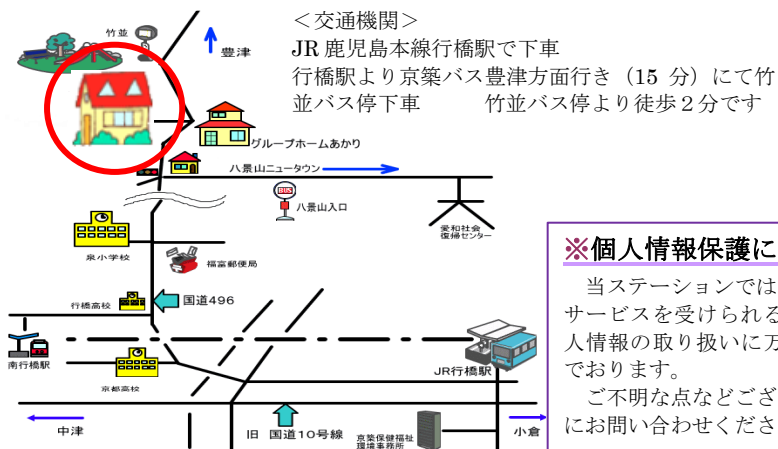
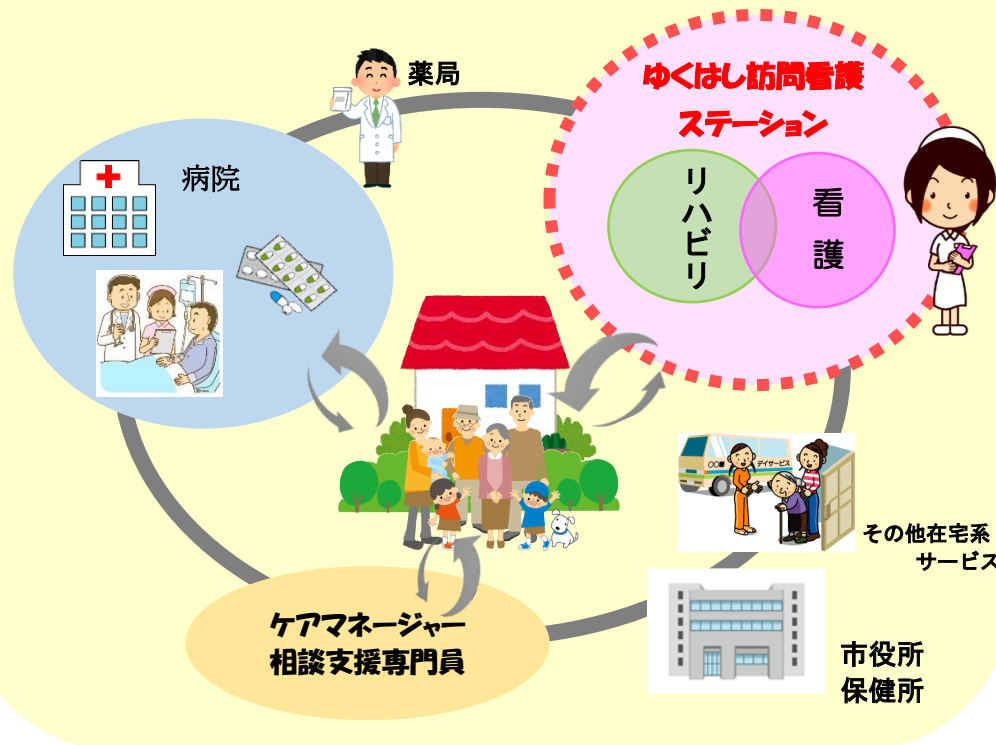
訪問回数

症状によってご相談の上、訪問回数を
 決めていきます

利用料金

※介護保険の方は1割もしくは2割負担です
 ※医療保険の方は各保険に基づいて請求
 させていただきます(交通費のみ実費になります)

様々な機関と連携を取りながら チームで在宅生活を支えます！！



<交通機関>

JR 鹿兒島本線行橋駅で下車
 行橋駅より京築バス豊津方面行き(15分)にて竹並
 バス停下車 竹並バス停より徒歩2分です

※個人情報保護に関する取り扱い

当ステーションでは、ご利用者が安心してサービスを受けられるようにご利用者の個人情報の取り扱いに万全の体制で取り組んでおります。
 ご不明な点などございましたら、担当窓口にお問い合わせください。

ゆくはし訪問看護ステーション理念

One for all All for one (一人はみんなのために みんなは一人のために)

感謝(ありがとう)の気持ちを忘れず、根気と熱意と愛情をもって看護に臨む

専門的な知識・技術を常に研鑽するとともに自分自身を見つめ人として成長していく

看護のプロとしての自覚を持ち人々の健康を考え住み慣れた場所で安心して

その人らしく過ごせるようそばに寄り添い、支え、共に歩んでいく